



AYUNTAMIENTO DE LOZOYUELA-NAVAS-SIETEIGLESIAS

Plaza de la Constitución,1
28752 Lozoyuela (Madrid)
Tel.: 91 8694561 Fax: 91 8694511

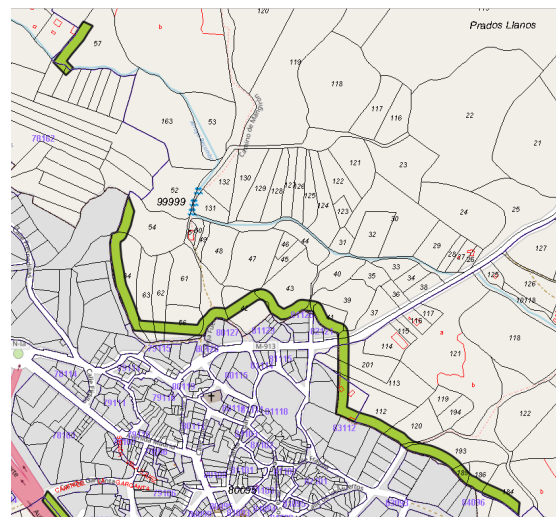
BANDO

D. FRANCISCO DÍAZ RODRÍGUEZ, ALCALDE-PRESIDENTE DEL AYUNTAMIENTO DE LOZOYUELA-NAVAS-SIETEIGLESIAS

Se informa a los vecinos de **Lozoyuela** que deben proceder a la **limpieza y desbroce de sus parcelas rústicas antes del 13 de junio**; y especialmente a los propietarios de las parcelas afectadas por el Plan de Actuación Municipal ante Emergencias por Incendios Forestales (PAMIF) de la Comunidad de Madrid.

Los Servicios Técnicos del Ayuntamiento inspeccionarán estos trabajos de desbroce y limpieza de obligado cumplimiento.

Indicamos en los planos las parcelas rústicas afectadas por el Plan PAMIF. Los propietarios de estas parcelas pueden consultar su situación con la Ingeniera Técnico Forestal del Ayuntamiento, en la web municipal www.lozoyuela.com, o en el Registro de 9:00 a 14:00 h.



Estas actuaciones de limpieza y desbroce **en suelo no urbano** (Actuaciones Selvícolas Prioritarias-FJ15m), que limitan con urbano edificado, consisten en **realizar fajas de limpieza de 15 metros de ancho, limpia de vegetación seca**.

Lo que se hace público a los efectos oportunos en Lozoyuela, a fecha de firma electrónica.

DOCUMENTO FIRMADO ELECTRÓNICAMENTE

